

you can
Canon

ScanFront 220/220P
Netzwerk-Dokumentenscanner

Die universelle Scanlösung
fürs Netzwerk

Einfacher als mit Canons neuen Netzwerk-Farbscannern ScanFront 220 und 220P lassen sich Papierdokumente nicht digitalisieren und mit Kollegen austauschen. Über einen großen Farb-Touchscreen können Sie sofort scannen und ins Netzwerk senden – und das ohne zusätzliche Hard- oder Software.

Knopfdruck genügt, und ab geht die Mail.

Einfach und bequem

ScanFront ist ein leicht zu bedienender Duplex-Netzwerk-Farbscanner, mit dem Sie problemlos Informationen scannen und weiterleiten können. Einfach das Dokument in den Feeder legen und über ein Symbol auswählen, wohin Sie es senden wollen: an eine E-Mail-Adresse (aus Ihrem persönlichen und globalen Adressbuch), FTP-Server, Netzwerkordner oder USB-Speicherstick.

Kompakt und startklar

Trotz seines 8,5 Zoll großen Touchscreens nimmt der ScanFront 220/220P nur wenig Platz ein. Er passt bequem auf eine Ecke Ihres Schreibtischs. Wenn Sie die Zufuhr- und Ausgabefächer einklappen, nimmt der Scanner sogar noch weniger Platz ein – so wenig, dass Sie ihn kaum noch bemerken.

Auch um komplizierte Software oder den richtigen PC-Anschluss brauchen Sie sich nicht länger Gedanken zu machen. Der ScanFront 220/220P wird direkt an Ihr Netz angeschlossen und ist innerhalb weniger Minuten einsatzbereit.

Produktiv und präzise

Der ScanFront 220/220P bietet eine Spitzengeschwindigkeit von 26 Seiten pro Minute (bei 150 dpi) in Schwarzweiß/Graustufen und 16 Seiten pro Minute in Farbe. Beidseitig bedruckte Dokumente werden sogar noch schneller gescannt – mit 52 bzw. 16 Images pro Minute. Wenn eine besonders hohe Qualität gewünscht wird, kann eine höhere Auflösung (bis zu 600 dpi) gewählt werden.

Für jeden Anspruch

Der ScanFront 220 und der ScanFront 220P sind in den meisten Punkten baugleich. Was sie unterscheidet: Der ScanFront 220P verfügt zusätzlich über eine ultraschallgesteuerte Doppelblatterkennung, die verhindert, dass zwei Seiten gleichzeitig eingezogen werden. Außerdem ermöglicht er die Authentifizierung per Fingerabdruck – und damit eine besonders wirksame Zugangssicherung.

Für jedes Team

Dank seiner Schnelligkeit, der kompakten Größe und der intuitiven Bedienung ist der ScanFront 220/220P ideal für Teams und Abteilungen. Nutzen Sie ihn überall – im Marketing, im Vertrieb, im Finanzwesen, in Ihrer Verwaltung oder Logistik.

Es sind seine besonderen Funktionen, die den ScanFront 220/220P von den meisten anderen Netzwerkscannern abheben. Und das Gute daran ist: All diese Funktionen können Sie einfach und bequem über den 8,5 Zoll großen TFT-Farb-Touchscreen abrufen. Eine Einweisung ist praktisch überflüssig.

Exklusives inklusive. (Vergleiche erwünscht.)

Für schnelle Perfektion

Der helle scharfe Farbbildschirm macht dem Bediener das Leben leicht. Vor dem Senden können Sie die gescannten Farbbildungen detailliert durchsehen, drehen und zoomen, um perfekte Ergebnisse zu gewährleisten. Jeder Auftrag kann in wenigen Schritten erledigt werden kann. Auch können Sie spezielle Job-Tasten einrichten, um regelmäßig vorkommende Arbeiten automatisch, per Knopfdruck, ausführen zu lassen.

Für gepflegte Unordnung

Mit dem ScanFront 200/220P können Sie selbst dann komplette Dokumentenstapel scannen, wenn diese unterschiedliche Formate enthalten. Das System erkennt das Format jeder Seite automatisch und scannt das Dokument entsprechend, von DIN A4 bis hin zu Visitenkarten. Selbst dicke Plastikkarten sind kein Problem für ihn.

Für schwierige Originale

Bei der Verwendung von dünnem Papier, dessen Rückseite teilweise durchscheint, sorgt die Anti-Durchschein-Funktion für saubere Images. Auch kann durch viele weitere automatische Funktionen die Lesbarkeit eines gescannten Dokuments verbessert werden.

Die Leere-Seite-löschen-Funktion verhindert, dass weiße Seiten unnötig gescannt und verschickt werden, während die automatische Schräglagenkorrektur schlecht zentrierte Abbildungen automatisch gerade rückt. Über die Blindfarbenausblendung werden Rot, Grün oder Blau automatisch entfernt, um die Bearbeitungseffizienz zu verbessern. Die eingebaute Texterkennungssoftware (OCR) ermöglicht beim Scannen im PDF-Format die sofortige Umwandlung von gedrucktem Text in Daten, die anhand von Schlüsselwörtern durchsucht werden können – so ersparen Sie sich das zeit- und nervenraubende Suchen.

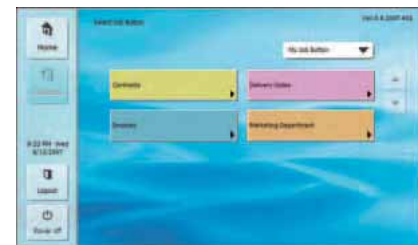
Für eins nach dem andern

Der robuste Einzugsmechanismus des ScanFront 220 garantiert Ihnen durchgehend zuverlässige Ergebnisse.

Für höchste Ansprüche ist der ScanFront 220P mit einer Ultraschall-Doppelzufuhr-Erkennung ausgerüstet, damit Sie für den seltenen Fall, dass zwei Seiten gleichzeitig eingezogen werden, den Scanvorgang zügig wiederaufnehmen können, ohne die Reihenfolge der Dokumente durcheinander zu bringen.

Für Visitenkartenberge

Wenn Ihre gesammelten Visitenkarten überhand nehmen, scannen Sie sie doch einfach. Sogar Karten mit Prägung sind kein Problem.



Job-Taste

- Dokument scannen, an einen Netzwerkordner schicken – und schon können sich Ihre Kollegen das Dokument ansehen.



Sorgen Sie dafür, dass alle profitieren

Was spricht dagegen, den Informationsfluss in Teams und Abteilungen zu verbessern? Nichts. Denn der ScanFront 220/220P verfügt über ausgereifte Schutz- und Kontrollmechanismen, die sicherstellen, dass nur Befugte vom verbesserten Zugang profitieren.

Streng in der Sicherheit

Sicherheit hat bei Canon Tradition. Deshalb können Sie den ScanFront 220/220P problemlos so konfigurieren, dass der Benutzer zunächst Namen und Kennwort eingeben muss, bevor er loslegen darf. Das System kann sogar direkt mit dem Netzwerk-Anmeldeverfahren verknüpft werden, d.h. der Benutzer nimmt denselben Namen und dasselbe Kennwort. Sicher und praktisch.

Über die wegweisende Fingerabdruck-Authentifizierung des ScanFront 220P wird die Benutzererkennung noch einfacher. Ein Sensor identifiziert registrierte Benutzer auf Anhub und ermöglicht so die schnellste und gleichzeitig sicherste Überprüfung, die es zurzeit gibt.

Darüber hinaus sind weitere Sicherheitsbarrieren möglich. Bestimmte Funktionen können für bestimmte Benutzer gesperrt werden, beispielsweise Scan-to-USB. Auch können PDFs vor dem Versenden verschlüsselt werden, sodass sie nur mit dem entsprechenden Kennwort geöffnet werden können.

Entspannt in der Administration

Der Bedienkomfort beginnt beim Konfigurieren – Ihre EDV wird es freuen. Neue Benutzer können über das ScanFront-Webmenü ferngesteuert eingerichtet und ihre Zugangs- und Funktionsrechte in Minutenschnelle konfiguriert werden. Mithilfe des Webmenü-Werkzeugs kann der Administrator ein ganzes Ensemble von ScanFront 220/220P im Netzwerk steuern.

Die entscheidenden Vorteile

- Kompakter Tischscanner, hohe Leistung
- Einfache Bedienung über Touchscreen
- Rasches, zuverlässiges Scannen und Versenden an Scan-to-File, Scan-to-Mail, Scan-to-USB und Scan-to-FTP
- Keine zusätzliche Hard- oder Software erforderlich
- Einfach zu verwalten
- Hohe Sicherheitsstandards



ScanFront 220/220P Webmenü

Technische Daten ScanFront 220/220P

| | | | | |
|-----------------------------------|--|--|---|--|
| Typ | Duplex-Netzwerkscanner mit Einzelblatteinzug | | FUNKTIONEN | |
| Scannersensor | CMOS CIS-1-Zeilen-Sensor | | Scan-to-File | Protokoll: SMB |
| | Optische Auflösung | 600 dpi | Scan-to-Mail | Protokoll: SMTP |
| | Lichtquelle | RGB LED | | Unterstützte Mail-Server: Sendmail, Postfix, Exchange Server |
| | Scanbreite | 216 mm | | Authentifizierung: ja |
| Scanseiten | einseitig, beidseitig | | | LDAP-Adressbuch: ja |
| Scangeschwindigkeit (A4/vertikal) | | | Scan-to-FTP | Protokoll: FTP |
| Schwarzweiß | 150 x 150 dpi: 26 S./Min. (einseitig), 52 Abb./Min. (beidseitig) | | Scan-to-USB | Unterstütztes Dateisystem: FAT16 / FAT32 |
| | 200 x 200 dpi: 26 S./Min. (einseitig), 35 Abb./Min. (beidseitig) | | | Format nur mit FAT16 |
| | 300 x 300 dpi: 18 S./Min. (einseitig), 17 Abb./Min. (beidseitig) | | | Spezial USB-Speicher mit Kennwortschutz nicht unterstützt |
| | 600 x 600 dpi: 5 S./Min. (einseitig), 4 Abb./Min. (beidseitig) | | Dateityp | |
| Graustufen | 150 x 150 dpi: 26 S./Min. (einseitig), 37 Abb./Min. (beidseitig) | | Binär | TIFF (Einzelseite / mehrere Seiten) |
| | 200 x 200 dpi: 23 S./Min. (einseitig), 23 Abb./Min. (beidseitig) | | | PDF (durchsuchbare PDF / verschlüsselte PDF) |
| | 300 x 300 dpi: 12 S./Min. (einseitig), 10 Abb./Min. (beidseitig) | | Graustufen | JPEG |
| | 600 x 600 dpi: 3 S./Min. (einseitig), 3 Abb./Min. (beidseitig) | | | PDF (durchsuchbare PDF / verschlüsselte PDF) |
| Farbe | 100 x 100 dpi: 26 S./Min. (einseitig), 32 Abb./Min. (beidseitig) | | Farbe | JPEG |
| | 150 x 150 dpi: 16 S./Min. (einseitig), 16 Abb./Min. (beidseitig) | | | PDF (durchsuchbare PDF / verschlüsselte PDF) |
| | 200 x 200 dpi: 9 S./Min. (einseitig), 9 Abb./Min. (beidseitig) | | Kompression | |
| | 300 x 300 dpi: 4 S./Min. (einseitig), 4 Abb./Min. (beidseitig) | | TIFF | G4 |
| | 600 x 600 dpi: 1 S./Min. (einseitig), 1 Abb./Min. (beidseitig) | | JPEG | JPEG (Stufe kann eingestellt werden) |
| | | | PDF | Hohe Kompression, normal (Stufe kann eingestellt werden) mit normaler PDF |
| DOKUMENTE | | | Benutzerauthentifizierung | |
| Format | Breite | 50,8 bis 216 mm | Gerät | Benutzername, Kennwort, Fingerabdruck * |
| | Länge | 53,9 bis 355,6 mm | Server | Kerberos, NTLM V2 |
| Stärke | Automatisch | 52 bis 128 g/m ² | Anzeige gescannter Abbildungen | Anzeige der Abbildungen während des Scannens: ja |
| | Einzelblattzufuhr | 0,06 bis 0,15 mm | | Anzeige der Abbildungen nach dem Scannen: ja |
| | Bypass-Modus | 52 bis 157 g/m ² (0,06 bis 0,20 mm) | | Voransicht: ja |
| Internationale Standardkarte | Breite | 53,9 mm | Maximale Seitenzahl pro Datei | ScanFront 220/220P |
| | Länge | 85,5 mm | Die Zahl hängt vom Inhalt des Dokuments und der Kompression ab. Die angegebenen Zahlen dienen nur der Orientierung. | Schwarzweiß |
| | Stärke | 0,76 mm | | 100 dpi: 300 |
| | Horizontales Scannen | | | 150 dpi: 300 |
| | Unterstützt Karten mit Prägedruck | | | 200 dpi: 300 |
| Visitenkarten | Breite | mehr als 50,8 mm | | 300 dpi: 300 |
| | Länge | mehr als 53,9 mm | | 400 dpi: 300 |
| | Stärke | höchstens 300 g/m ² | | 600 dpi: 120 |
| Ultraschall-Sensor * | Kontrolle zur Verhinderung von Doppelblatt-Einzug | | | Graustufen |
| | | | | 100 dpi: 300 |
| | | | | 150 dpi: 300 |
| | | | | 200 dpi: 300 |
| | | | | 300 dpi: 300 |
| | | | | 400 dpi: 200 |
| | | | | 600 dpi: 40 |
| | | | | Farbe |
| | | | | 100 dpi: 200 |
| | | | | 150 dpi: 200 |
| | | | | 200 dpi: 200 |
| | | | | 300 dpi: 300 |
| | | | | 400 dpi: 10 |
| | | | | 600 dpi: 5 |
| DOKUMENTENABLAGE | | | Bildbearbeitung | Automatische Formaterkennung, Schräglagenkorrektur, Textausrichtungserkennung, Anti-Durchschein-Funktion & Hintergrundentfernung, „Leere Seite löschen“-Funktion, Blindfarbenausblendung, Verbesserung (nur RGB) |
| Zufuhr & Ausgabe von Dokumenten | | | Fingerabdruck-Sensor * | Optischer Sensor nach dem Sweep-Prinzip |
| Zufuhr | 50 Blatt oder weniger bei Dokumenten mit 80 g/m ² | | Abmessungen (B x T x H) | |
| Ausgabe | 50 Blatt oder weniger bei Dokumenten mit 80 g/m ² | | Fach geschlossen | 31,0 x 23,4 x 15,8 cm |
| Ausgabeseite | Vorderseite unten | | Fach geöffnet | 31,0 x 54,5 x 22,0 cm |
| Papiertrennung | Retard Roller | | Gewicht | 3,4 kg |
| Ausgabemodus | | | Verbrauchsmaterialien | Austauschrollensatz |
| Binär | S/W / Fehlerdiffusion / erweiterte Textverbesserung II | | Arbeitsbelastung | ca. 20 bis 1.000 Scans/Tag |
| Graustufen | 8bit (256 Stufen) Graustufen | | | |
| Farbe | 24bit Farbe | | | |
| Controller | | | | |
| CPU | AMD GeodeLX 500MHz | | | |
| Speichergröße | ScanFront 220/220P: 512MB | | | |
| Bedienfeld | 8,5 Zoll TFT Flüssigkristalldisplay mit Touchscreen | | | |
| Schnittstelle | USB 2.0 x 2 - USB-Speicher, Netzwerk-Port | | | |
| | LAN 10BaseT/100BaseTX-Stecker (mit LED-Verbindungsanzeige) | | | |
| | PS/2-Maus-Port | | | |
| | PS/2-Tastatur-Port | | | |
| Betriebssystem | Windows CE 5.0 | | | |

* Nur ScanFront 220P

Um eine größere Deutlichkeit der Wiedergabe zu erreichen, wurden manche Abbildungen simuliert. Alle Daten beruhen auf den Standard-Testmethoden von Canon. Diese Broschüre und die technischen Daten für das Produkt wurden vor dem Termin der Produkteinführung entwickelt. Canon behält sich das Recht vor, technische Daten ohne vorherige Ankündigung zu ändern. ™ und ©: Alle Firmen- und/oder Produktnamen sind Markennamen und/oder eingetragene Markennamen der jeweiligen Hersteller in deren Märkten und/oder Ländern.